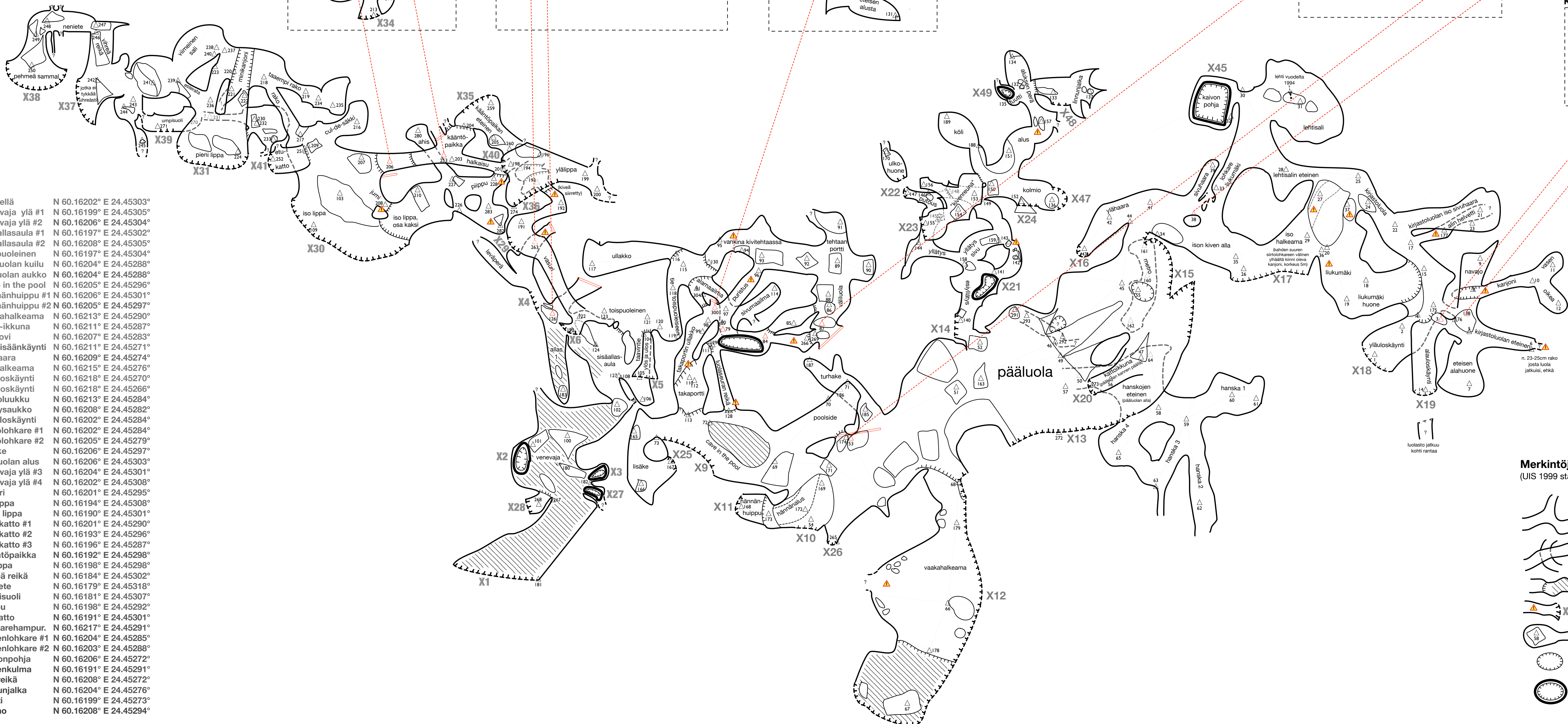
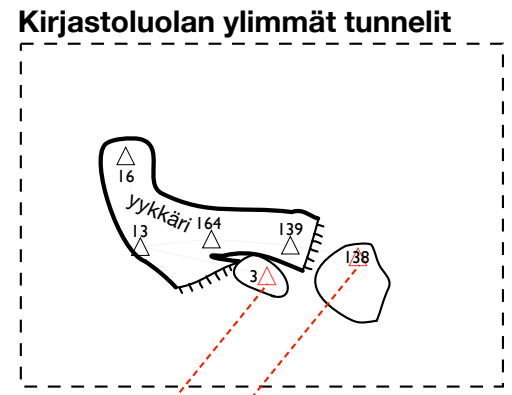
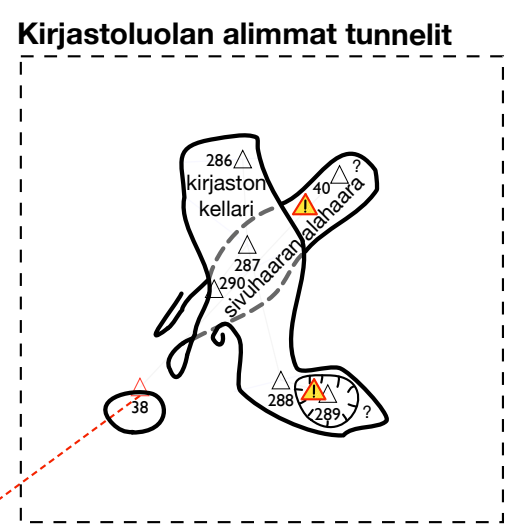
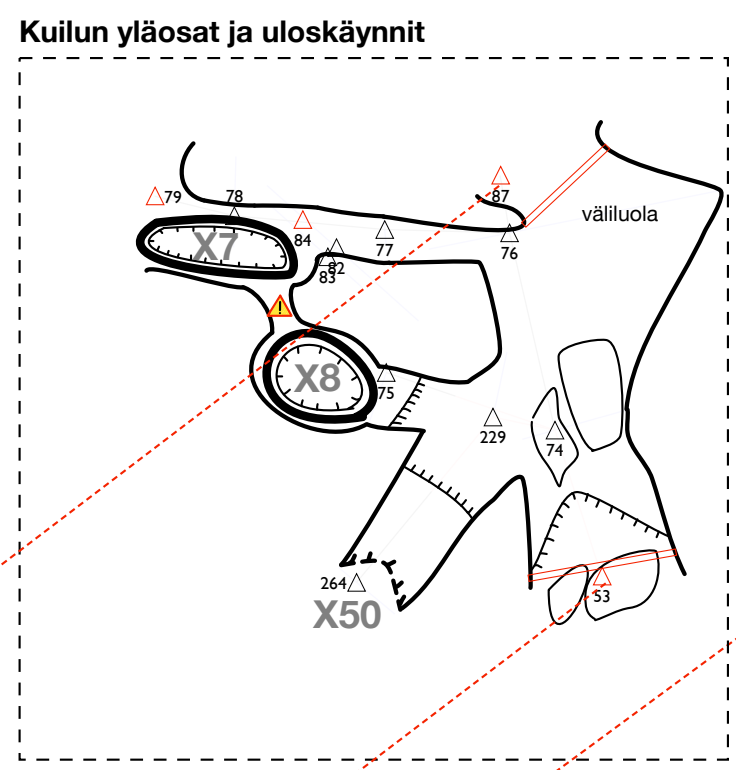
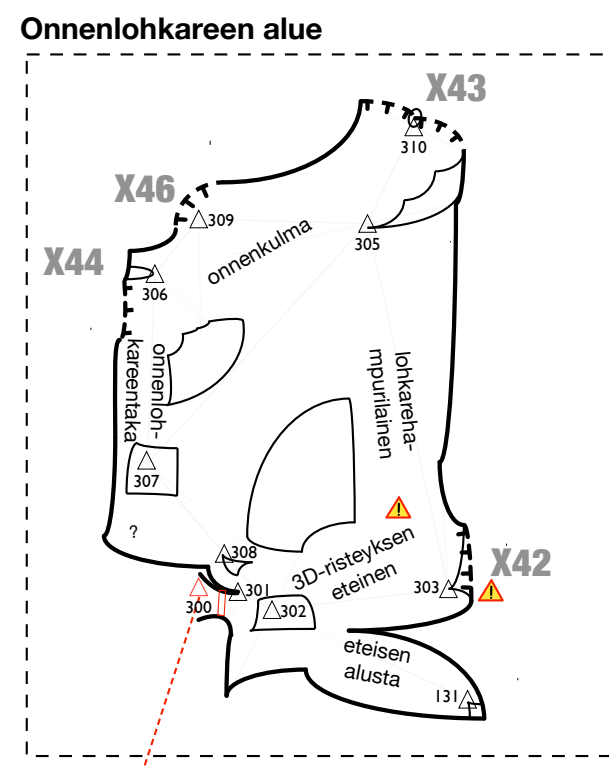
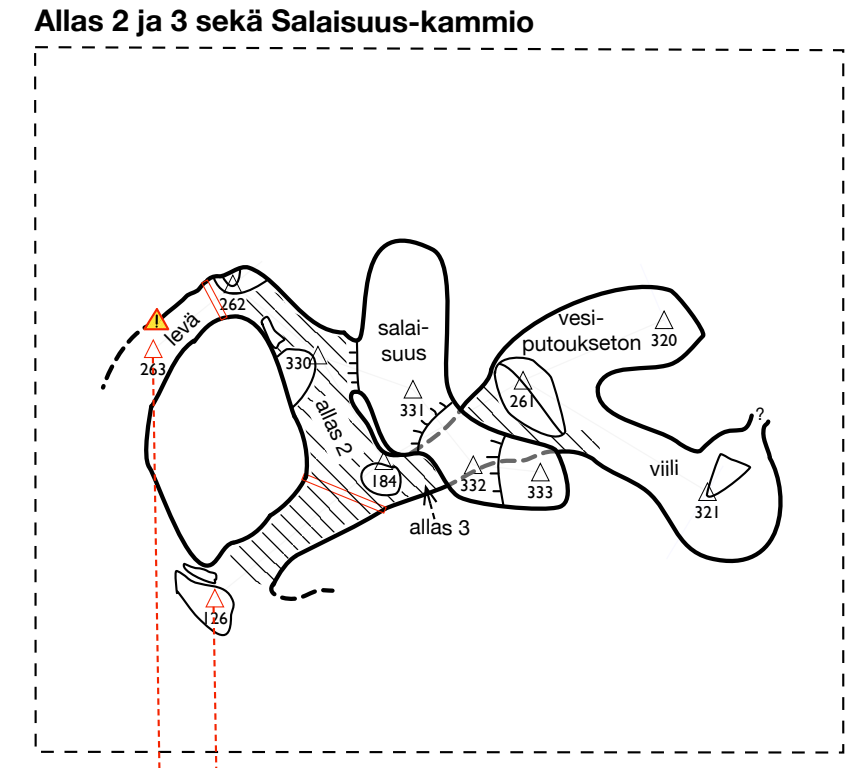
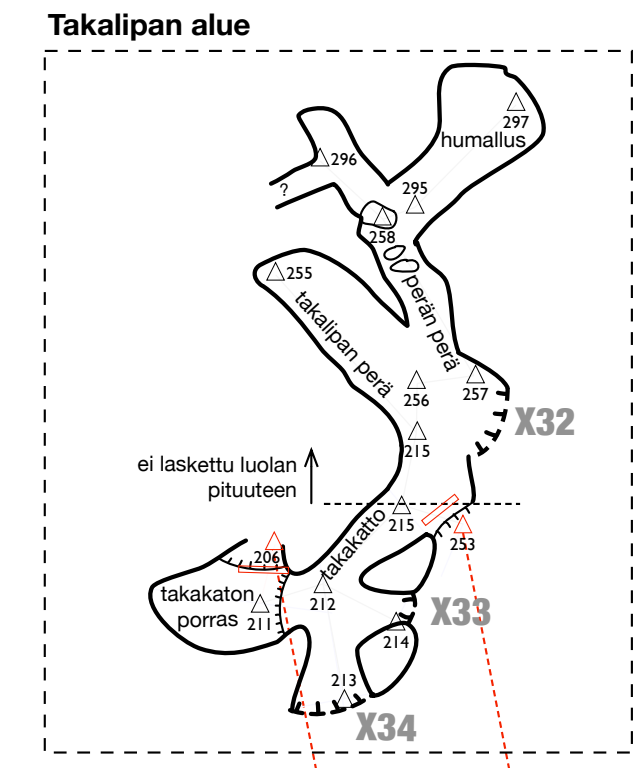


LOHIKÄÄRMEEN LUOLA, KORKBERGET, KIRKKONUMMI

Mitattu: 3/9/2016 - 15/10/2016
(c) 2016 Jari & Janne Arkko

Uloskäynnit

X1	Veneellä	N 60.16202° E 24.45303°
X2	Venevaja ylä #1	N 60.16199° E 24.45305°
X3	Venevaja ylä #2	N 60.16206° E 24.45304°
X4	Sisäallasaula #1	N 60.16197° E 24.45302°
X5	Sisäallasaula #2	N 60.16208° E 24.45305°
X6	Toispuoleinen	N 60.16197° E 24.45304°
X7	Sivuluolan kuilu	N 60.16204° E 24.45288°
X8	Väliuolan aukko	N 60.16204° E 24.45288°
X9	Cave in the pool	N 60.16205° E 24.45296°
X10	Hännänhuippu #1	N 60.16206° E 24.45301°
X11	Hännänhuippu #2	N 60.16205° E 24.45297°
X12	Vaakahalkeama	N 60.16213° E 24.45290°
X13	Järvi-ikkuna	N 60.16211° E 24.45287°
X14	Takaovi	N 60.16207° E 24.45283°
X15	Pääsisäänkäynti	N 60.16211° E 24.45271°
X16	Ylähaara	N 60.16209° E 24.45274°
X17	Iso halkeama	N 60.16215° E 24.45276°
X18	Yläuloskäynti	N 60.16218° E 24.45270°
X19	Alauloskäynti	N 60.16218° E 24.45266°
X20	Kattoluukku	N 60.16213° E 24.45284°
X21	Yllätysaukko	N 60.16208° E 24.45282°
X22	Väliuloskäynti	N 60.16202° E 24.45284°
X23	Siirtolohkare #1	N 60.16202° E 24.45284°
X24	Siirtolohkare #2	N 60.16205° E 24.45279°
X25	Lisäke	N 60.16206° E 24.45297°
X26	Pääluolan alus	N 60.16206° E 24.45303°
X27	Venevaja ylä #3	N 60.16204° E 24.45301°
X28	Venevaja ylä #4	N 60.16202° E 24.45308°
X29	Vasuri	N 60.16201° E 24.45295°
X30	Iso lippi	N 60.16194° E 24.45308°
X31	Pieni lippi	N 60.16190° E 24.45301°
X32	Takakatto #1	N 60.16201° E 24.45290°
X33	Takakatto #2	N 60.16193° E 24.45296°
X34	Takakatto #3	N 60.16196° E 24.45287°
X35	Kääntöpaikka	N 60.16192° E 24.45298°
X36	Ylälippa	N 60.16198° E 24.45298°
X37	Vihreä reikä	N 60.16184° E 24.45302°
X38	Neniete	N 60.16179° E 24.45318°
X39	Umpisuoli	N 60.16181° E 24.45307°
X40	Piippu	N 60.16198° E 24.45292°
X41	Etukatto	N 60.16191° E 24.45301°
X42	Lohkarehampur.	N 60.16217° E 24.45291°
X43	Onnenlohkare #1	N 60.16204° E 24.45285°
X44	Onnenlohkare #2	N 60.16203° E 24.45288°
X45	Kaivonpohja	N 60.16206° E 24.45272°
X46	Onnenkulma	N 60.16191° E 24.45291°
X47	Sivureikä	N 60.16208° E 24.45272°
X48	Linnunjalka	N 60.16204° E 24.45276°
X49	Tuutti	N 60.16199° E 24.45273°
X50	Ruoho	N 60.16208° E 24.45294°



Merkintöjen selitykset
(UIS 1999 standardi + joitakin parannuksia)

- luolakäytäviä
- luolakäytäviä eri tasoilla
- pudotus, vettä luolassa
- vaaranmerkki, uloskäynti
- kammio, kivi ja mittauspiste
- kuoppa alas
- kuoppa ylös, auki maan pinnalle